

Protokol o provedení práce

(stanovení patogenů na listech ječmene jarního – monitoring MSD)

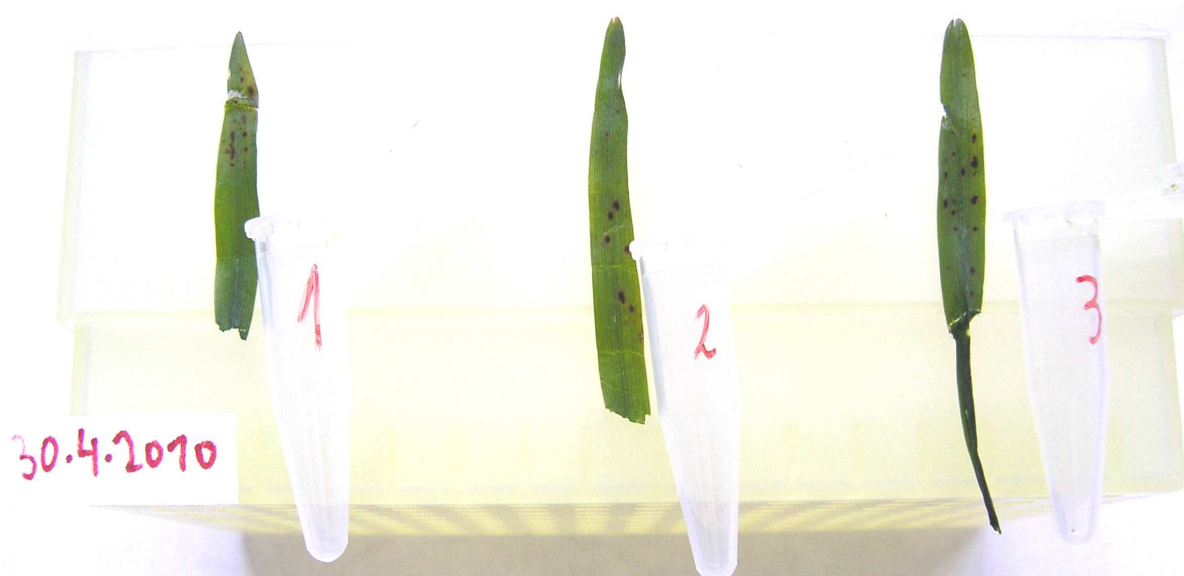
Název analýzy: Diagnostika - *Rhynchosporium secalis*, *Cochliobolus sativus*, *Pyrenophora teres*, *Ramularia collo-cygni*

Pracovníci: Pavel Matušinsky, Eva Švarcová

Datum: 30.4.2010

Metoda

Vzorky – listy ječmene – dodala Ing. Markéta Vyšehřídová dne 29.4.2010. Genomová DNA byla izolována 30.4.2010 pomocí *Dneasy Plant Minikit* Qiagene. Přehled a popis vzorků jsou uvedeny v tabulce 1. Diagnostika byla provedena pomocí PCR za přítomnosti druhově specifických primerů. Separace produktu PCR byla provedena na horizontální agarozové elektroforéze a vizualizovaná po obarvení barvičkou GelRed na UV transiluminátoru.



Tab. 1 seznam vzorků

Eviden. Č.	Kód	infekce
10_110	1	List jarní ječmen + neznámá skvrnitost
10_111	2	List jarní ječmen + neznámá skvrnitost
10_112	3	List jarní ječmen + neznámá skvrnitost

Výsledky

DNA test na všechny patogeny, *Rhynchosporium secalis*, *Cochliobolus sativus*, *Pyrenophora teres*, byl proveden u všech vzorků. Výsledky analýz jednotlivých patogenů uvádí tabulka 2.

Tab. 2 Vyhodnocení výsledků

Eviden. Č.	Kód	<i>Rhynchosporium secalis</i>	<i>Cochliobolus sativus</i>	<i>Pyrenophora teres</i>	<i>Ramularia collo-cygni</i>
10_110	1	-	-	-	+
10_111	2	-	-	-	+
10_112	3	-	-	-	+

Pozn.: + pozitivní signál na gelu, - negativní odezva

PŘÍLOHA

Obr.1 Elektroforeogramy s výsledky analýz diagnostiky

M = velikostní marker DNA Ladder 100bp, 1-3 = dle Tab. 1; nk = negativní kontrola.

Cs - *Cochliobolus sativus*, Rhs - *Rhynchosporium secalis*, Rcc - *Ramularia collo-cygni*, Ptt - *Pyrenophora teres*

OBR.1

